

INTERIOR

ELITE

ТЕРРИТОРИЯ ИНТЕРЬЕРА

№11 /136

НОЯБРЬ 2017

**Русский
авангард**

стр. 92

**Massimo
Iosa Ghini**

ЭКСКЛЮЗИВНОЕ
ИНТЕРВЬЮ

стр. 18

**i Saloni
WorldWide
Moscow**

репортаж

стр. 56

Cersaie
модная
керамика

стр. 52

СВЕТ В ИНТЕРЬЕРЕ
КЛАССИКА & СОВРЕМЕННОСТЬ



РЕЗИДЕНЦИЯ ДЛЯ ДЕНДИ

ТЕКСТ: Денис Першин
ФОТО: Richard Waite

Оформлением двухэтажной квартиры, расположенной в клубном доме престижного лондонского района Челси, занималось бюро Roselind Wilson Design. По просьбе владельца, акцент был сделан на придании пространству индивидуальности, отражающей яркую личность хозяина.

Гостиная – воплощение роскоши. Мастерски подобранные картины, арт-объекты, аксессуары и сделанная на заказ мебель составляют безупречную композицию



РОЗЕЛИНД УИЛСОН,
дизайнер, глава студии
Roselind Wilson Design (Лондон)

В Челси — одном из самых престижных и уважаемых районов Лондона — на Фулхэм-роуд расположен клубный дом The Bromptons. Здание, построенное в 1844 году, окружает живописный парк с платанами, многим из которых уже больше 140 лет. В 1997 году старинный особняк был отреставрирован с сохранением всех архитектурных элементов и превращен в элитный жилой комплекс с соответствующей статусу инфраструктурой: круглосуточной консьерж-службой, бассейном, тренажерным залом и оформленным по последнему слову ландшафтной моды садом. Розелинд Уилсон, глава дизайн-студии Roselind Wilson Design, была приглашена владельцем апартаментов площадью 205 м², занимающих второй и третий этажи The Bromptons. Ей предстояло превратить двухэтажную квартиру с тремя спальнями, тремя ванными, гостиной-столовой и небольшой гардеробной в дополнительную резиденцию для клиента, который хотел иметь жилье, на сто процентов отражающее его индивидуальность. Поскольку здание является объектом исторического наследия, перепланировку и отделку нужно было согласовывать. Как только все разрешения были получены, работа закипела. Безусловными преимуществами апартаментов были высокие потолки, карнизы в готическом стиле и камин из натурального камня. В первую очередь нужно было увеличить дверные

Гостиная — место отдыха и встречи с друзьями



Дизайнер смело сочетает в одном пространстве современные предметы с классической живописью. От такого микса интерьер только выигрывает



Площадь столовой была рассчитана с расчетом, чтобы здесь поместился обеденный стол на 6–8 персон

Вся мебель для столовой изготовлена на заказ

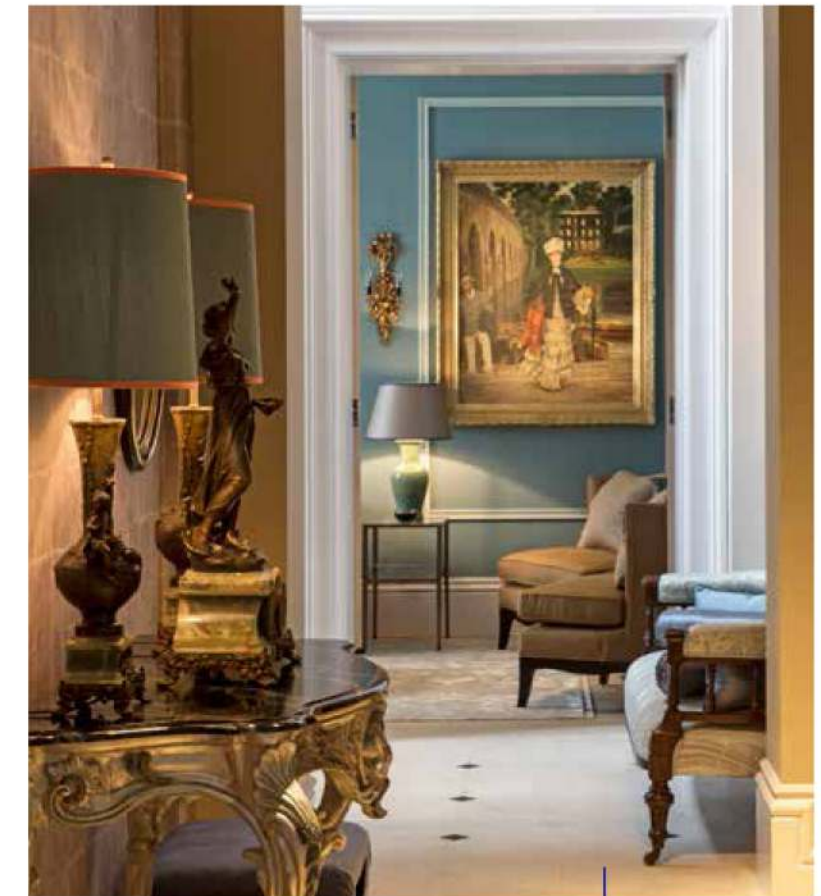


Картины из коллекции хозяина, зеркало в старинной оправе и арт-объекты — акценты гостиной



Украшение столовой – люстра из дымчатого стекла

Изначальными преимуществами столовой были высокие потолки с изящными карнизами и камин из натурального камня



Характерные для интерьера в классическом стиле элементы – консоли, бра, старинные часы – также присутствуют в апартаментах

проемы, чтобы придать пространству необходимый масштаб. В квартире была большая нехватка места для хранения вещей, поэтому под лестницей дизайнер решила сделать гардеробную. Для нее на заказ были изготовлены ящики для хранения обуви, шкафы для верхней одежды и выделено отдельное пространство для бытовых принадлежностей. Кухню оборудовали бытовой техникой от Gaggenau, предпочтение дизайнер, и хозяин дома отдали новой серии 400 в алюминиевой отделке. На раковине установили кран с термостатом, обеспечивающий моментальную подачу горячей воды, и измельчитель. Напротив были спроектированы выдвижные шкафы-колонны под древесину и настенные глянцевые шкафы. Единство композиции обеспечили композитная кварцевая столешница и мраморная плитка Palisandro Nuvolato. Дизайн столовой был продуман таким образом, чтобы здесь поместились обеденный стол на 6–8 персон и большой диван, на котором, с комфортом устроившись, хозяин смотреть телевизор.

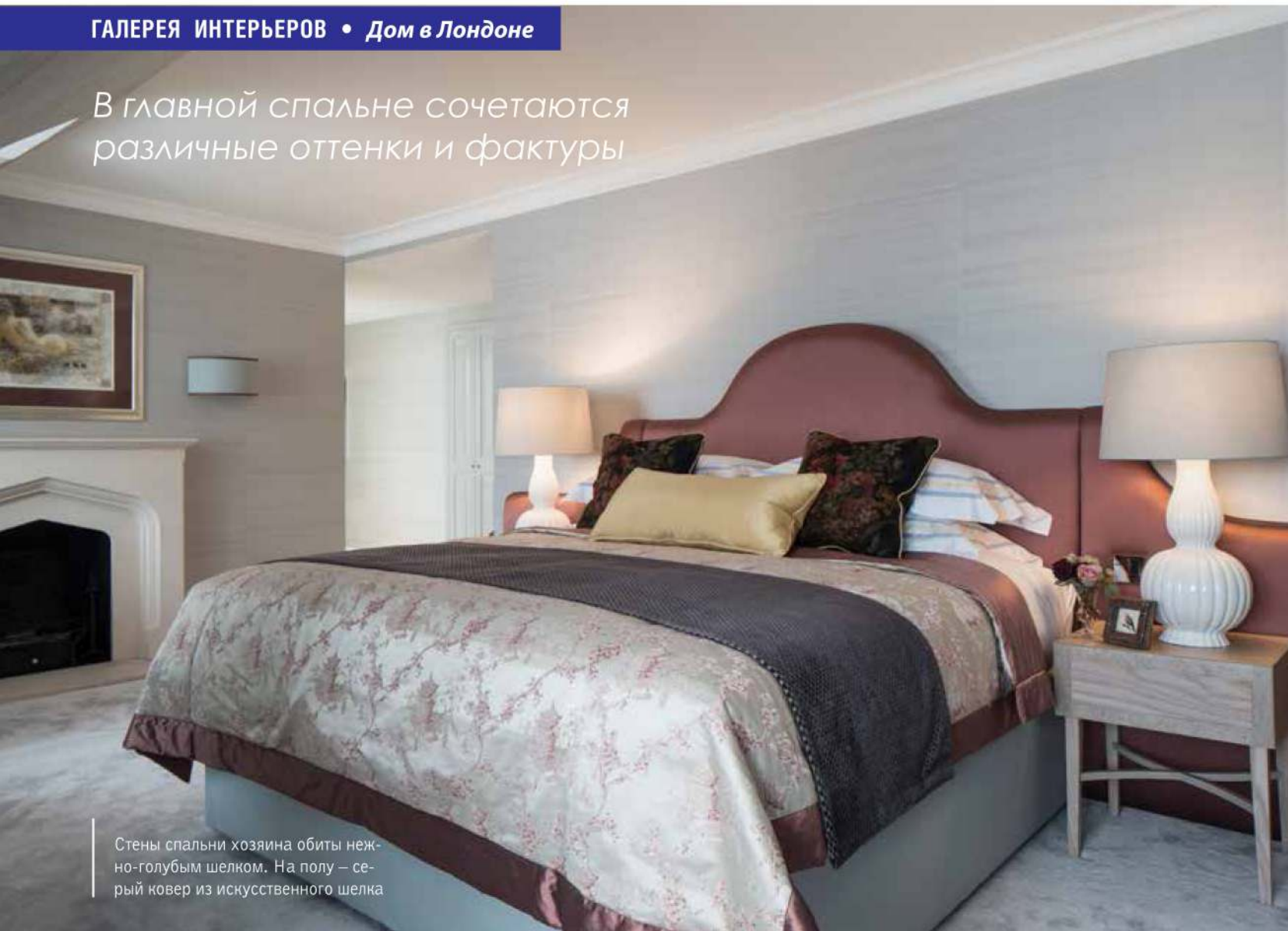


Серый цвет стен – идеальный фон для коллекции картин и мебели, изготовленной на заказ по эскизам Roselind Wilson Design



Кухня, оформленная на контрасте с другими помещениями в современном стиле, оборудована техникой от компании Gaggenau

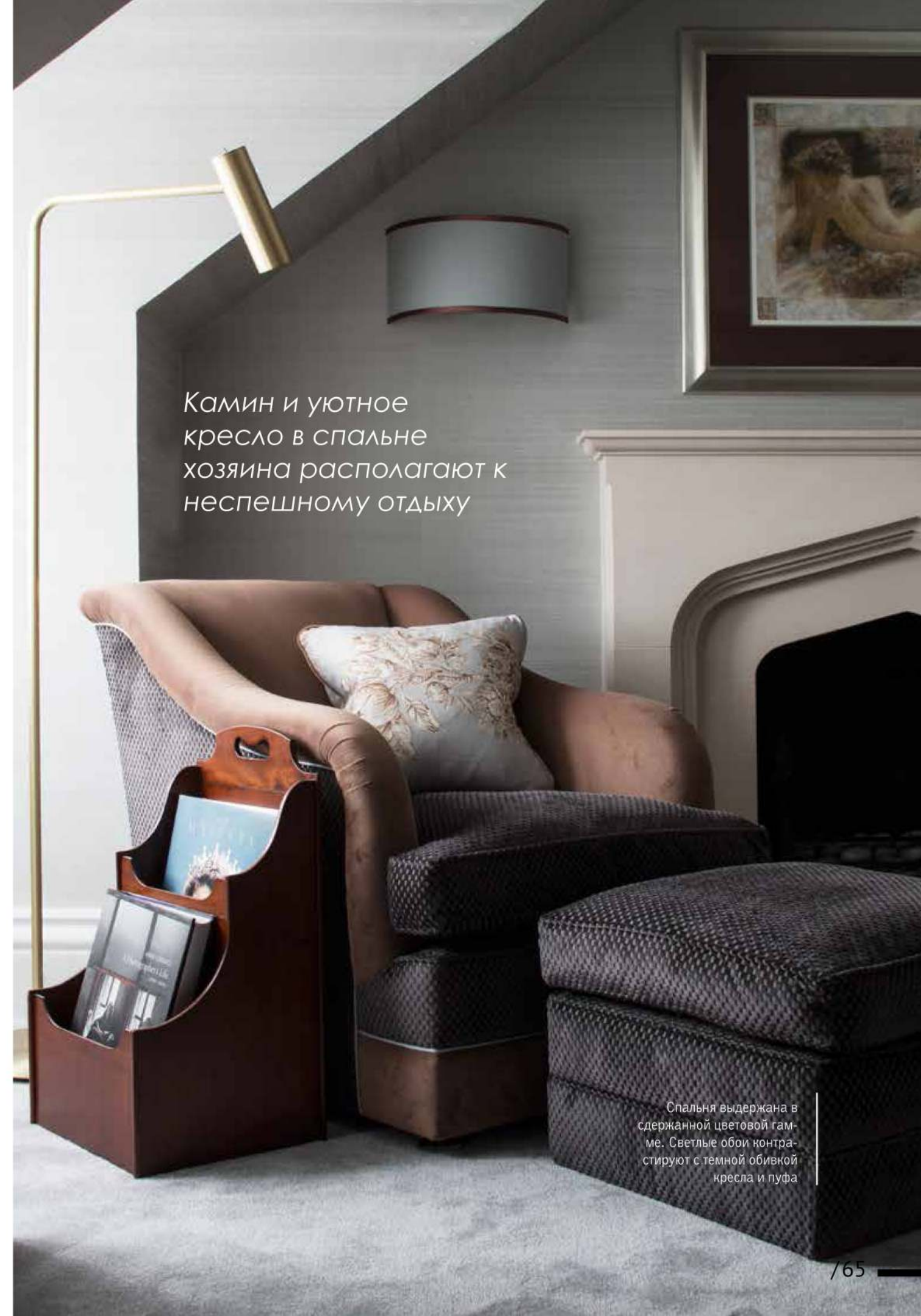
В главной спальне сочетаются различные оттенки и фактуры



Стены спальни хозяина обиты нежно-голубым шелком. На полу – серый ковер из искусственного шелка

Вся мебель для столовой была изготовлена на заказ по проектам Roselind Wilson Design из древесины мадроны и ясеня и декорирована бронзовыми вставками. Украшением комнаты стала многоярусная люстра из дымчатого стекла. Высокие светлые двери из ясеня с полированными ручками из хрома гармонично сочетаются с деталями отделки. Гостиную дизайнер сделала по-настоящему величественной. Особое внимание она уделила качественной акустике, чтобы во время прослушивания музыки звук был кристально чистым. Парные колонки от B&W Розелинд установила по обе стороны от камина. Весь текстиль был сшит на заказ в серо-голубых и золотых тонах, чтобы подчеркнуть роскошь обстановки. Спальни оформлены каждая в индивидуальном стиле. Главная ванная – воплощение шика: здесь хозяин может расслабиться в просторном шезлонге. Дизайнер наполнила этот дом всеми необходимыми удобствами, чтобы владелец мог наслаждаться каждым днем в своей уютной резиденции. ■

Мраморные пол, столешница и раковины контрастируют с темно-зеленым шкафом, изготовленным по индивидуальному заказу



Камин и уютное кресло в спальне хозяина располагают к неспешному отдыху

Спальня выдержана в сдержанной цветовой гамме. Светлые обои контрастируют с темной обивкой кресла и пуфа